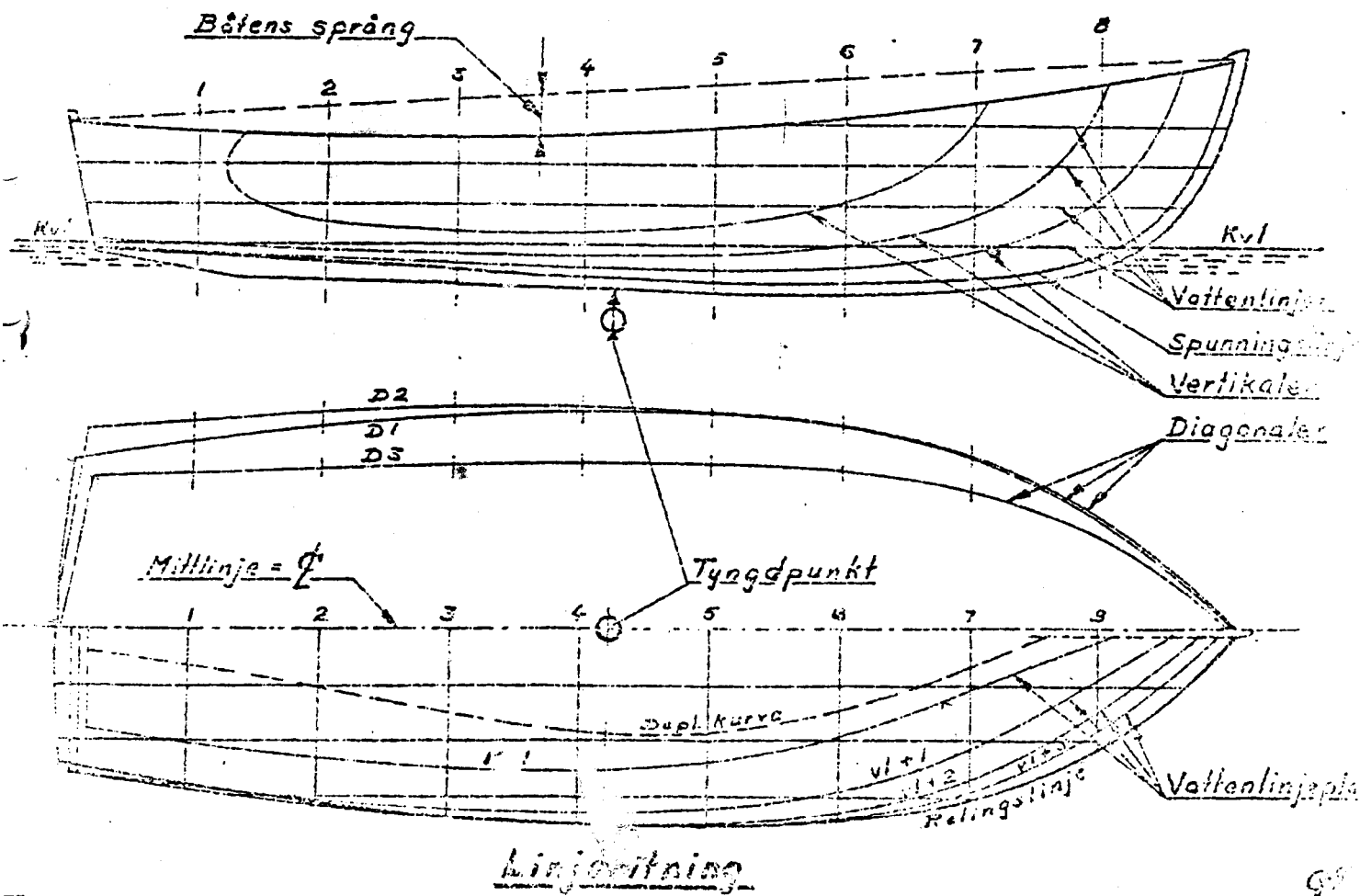
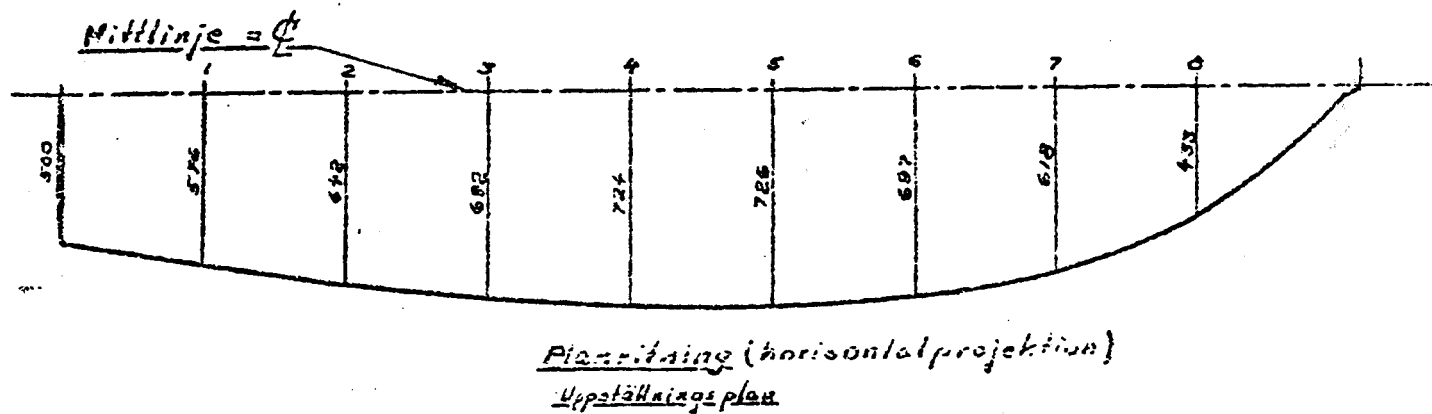
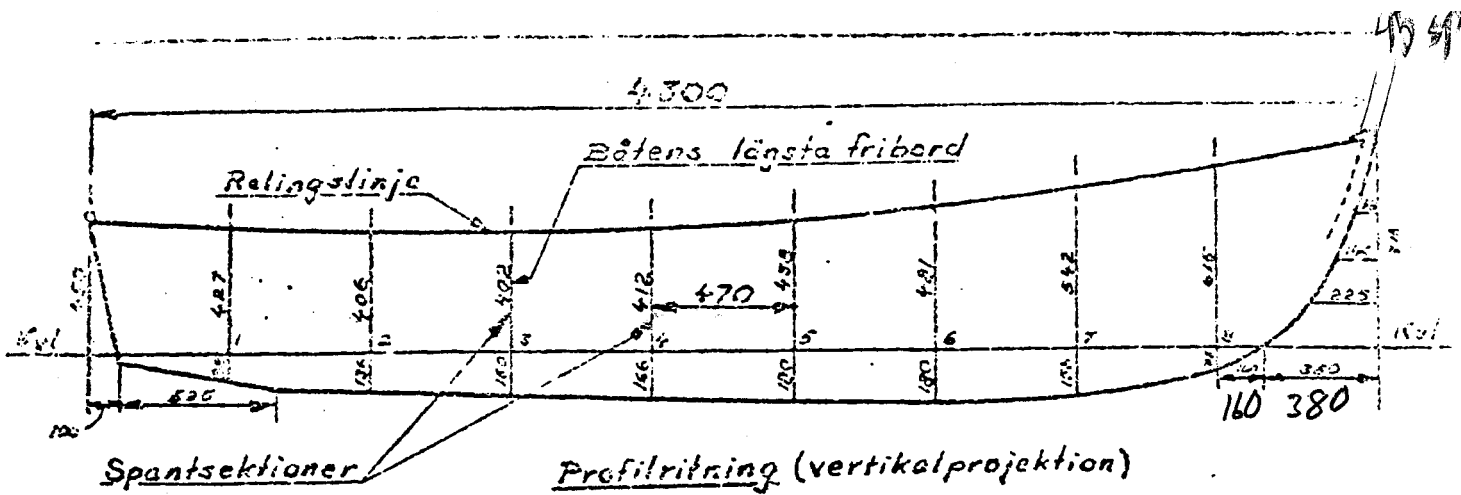
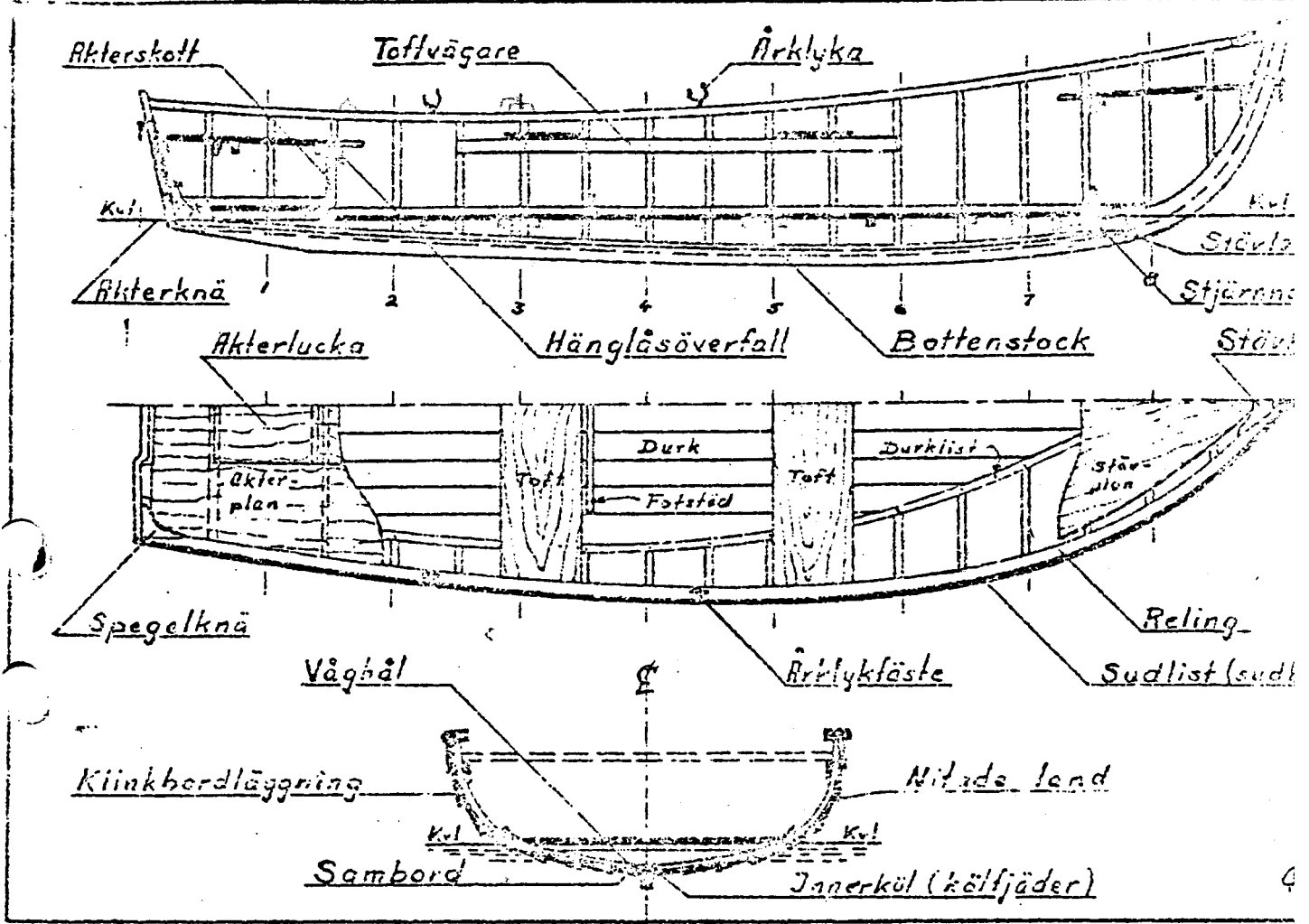


U T S L A G S T A B E L L

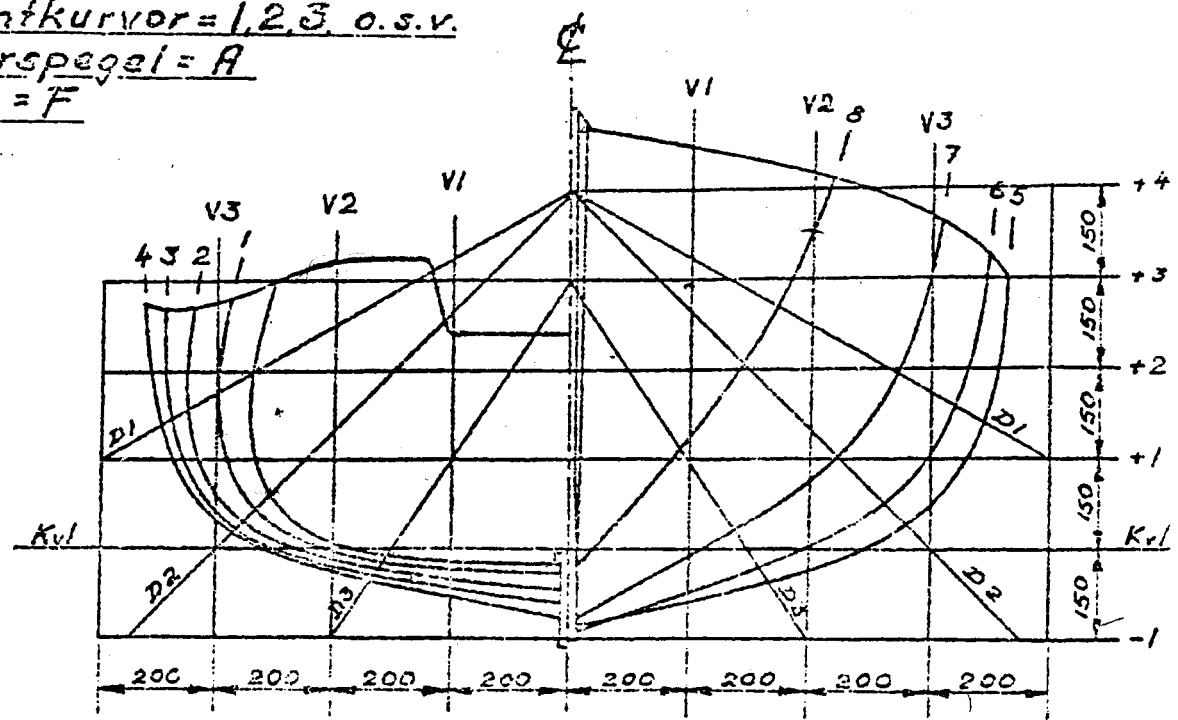
Alla mått i mm utvändigt skrov Från spantrutun fråncirklas  $1\frac{1}{2}$  gånger  
nordläggningens tjocklek.

Spant	Vattenlinjer				Diagonaler			Vertikaler			Bredd	Profil			
	Nr	Kvl	+1	+2	+3	D1	D2	D3	V1	V2		V3	$\frac{1}{2}$	Reising	K81
A	363	534	538			616	716	552	-21	+12		500	+450	-38	-26
1	420	582	595			684	751	568	-38	-6		576	+427	-98	-47
2	475	630	647			741	784	584	-55	-23	+92	642	+406	-136	-72
3	517	659	688			777	804	596	-69	-35	+57	692	+402	-150	-96
4	530	673	714			796	807	603	-82	-40	+50	724	+412	-166	-116
5	493	658	712			787	790	607	-92	-37	+77	726	+438	-180	-132
6	394	593	666	692		736	739	576	-74	+3	+165	697	+481	-180	-137
7	223	443	550	597		625	629	500	-14	+127	+459	618	+542	-150	-118
8	38	172	284	368		397	410	336	+187	+523		433	+615	-75	-23
9													+700		





Vattenlinjer = -1, Kvl, +1, +2, o.s.v.  
Diagonaler = D1, D2, D3  
Vertikaler = V1, V2, V3  
Spantkurvor = 1, 2, 3, o.s.v.  
Åkterspegel = A  
Stäv = F



Spantruta