



# VÄSTBRIS...



# ... bohusländsk båtbyggartadition i modernt material — en båt att ha det skönt i

Veteranen bland våra segelbåtskonstruktörer, Carl Andersson på Vindön, har ritat VÄSTBRIS — en garanti för en bra båt för hela familjen.

Liksom tidigare båtar från hans ritbord, är VÄSTBRIS mycket lättmanövrerad då det stora rodret har samma djup som kölen.

Det långkölade skrovet och däckets är hopfogade med bultar. Masten står på däck med bärande skott under. Däck och rufftak i sandwichkonstruktion.

VÄSTBRIS har 7/8-delsrigg och mast av aluminium med rullrev. I sittbrunnen — med självläns — får 4 personer god plats. Utrymme för mindre inombordsmotor finns om så önskas.

Däcket har ordentliga utrymmen för

arbete med segel och förtöjning. Förpulpit, mantåg, stadiga grabbräcken och halkskydd ger säkerhet. En stor förpikslucka av genomskinlig plast för stuvning av utrustning släpper in ljus i förpik och ruff och kan även fungera som in- och utgång.

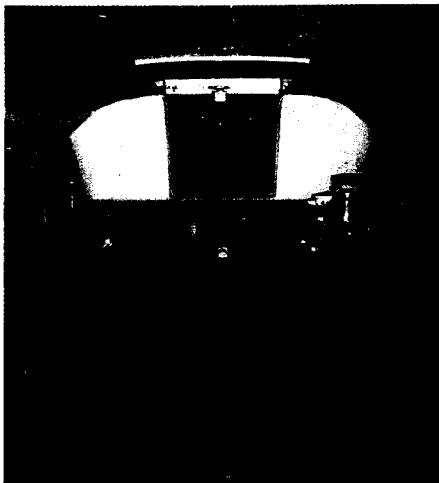
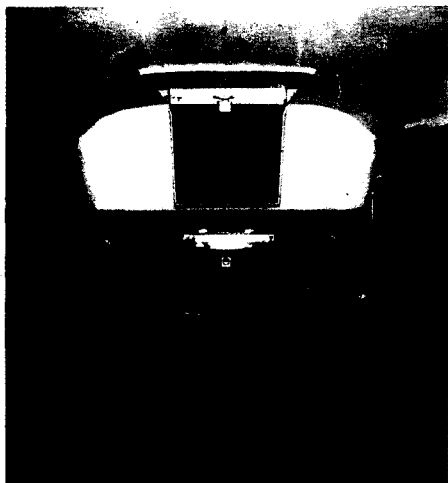
Electrolux rostfria ventil ger god ventilation under däck.

VB har en rymlig förpik med två — 1,85 m långa — kojor som kan bredas med ett löstagbart mellanstycke (se bilden längst ned t. h.) och två kojor i salongen 2 m långa. Generösa stuvningsutrymmen under alla kojplatserna.

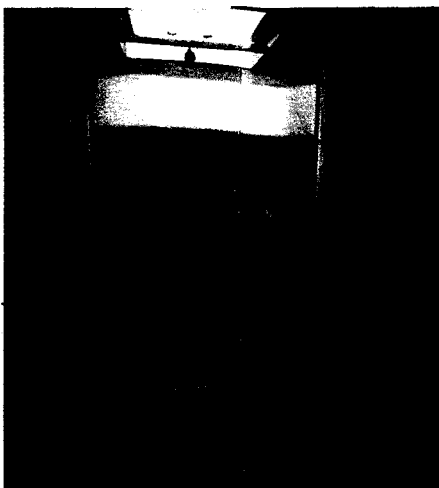
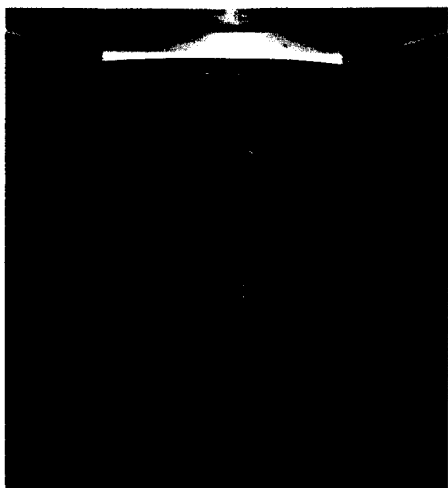
Ett pentry med tvålågigt spritkök och gott om plats för köksgeråd och proviant. De fyra kojerna har tyg-

klädda dynor och färgmatchande gardiner för de rökfärgade plexiglasfönstren. Inredningen i oljad teakplywood och heltäckande matta skapar en trivsam och ombonad hemkänsla.

Bordsskivan är lätt att montera och när den inte används, stuvas den undan på ett smidigt sätt.



*På den vänstra bilden ses pentryt i hopstuvat skick och på den högra bilden med de båda bänkskivorna nedfällda — den ena för spritköket och den andra som arbetsbänk vid matlagingsbestyren ombord.*



*T. v. ses salongen med det praktiska bordet monterat. Bakom skottet skymtar förpiken.*

*T. h. den rymliga förpiken med den genomskinliga luckan i taket som släpper in ljus.*



### Standardtillbehör:

Skrov och däck av plast  
Inredning i teakplywood  
Fönster i utanpåliggande färgat plexiglas  
4 st. kojor med dynor  
Gardiner  
Heltäckande matta i ruffen  
Löstagbart bord i ruffen  
Pentry med tvålågigt spritkök  
Toaletthink  
Rostfria lanternor  
Mast och bom med rullrev av aluminium  
Rostfri rigg  
Kicktalja  
Skot, fall och dirk  
Segel krysställ  
1 st. Electrolux ventil i rostfritt  
2 st. skotskenor  
2 st. vinschar  
2 st. förtöjningspollare  
4 st. halkipar  
Grabbräcken på rufftaket i teak  
Förpulpit med enkelt mantåg  
Självlänsande sittbrunn  
Fastskruvade teakribbor i sittbrunnsturken  
Sittbrunnsluckor i teak  
Ankare med 25 m ankarlina  
Förtöjningstamper, för och akter, 4 st.  
Flaggstång med flagga  
Båtshake med paddel  
4 st. fendorar  
Länspump

### Extra utrustning:

Utbordarfäste  
Akterpulpit  
Sprayhood  
Teak på fotlist

---

Segelklar båt samma utrustning som anges för komplett båt med undantag av: inredningen, dynor, bord, matta, pentrykök och toaletthink. Huvudskott är monterat.

---

### Halvfabrikat:

Skrov och däck hopsatt med ingjuten mastbalk och spår för skottet.  
Ingjuten blyköl.  
Roder.  
Skjutlucka.  
Garage.  
Förpikslucka monterade.

## Västbris - en av de få nya långkölade båtarna

■ ■ Det är inte bara utseendet "Västbris" har gemensamt med Amigo 23:an — båda båtarna har samma konstruktör, Carl Andersson i Nötesund.

Och liksom Amigon är Västbris långkölad och försedd med häckroder. Enligt många är det just så här en liten god segelbåt skall se ut!

■ Vi hade tillfälle att provsegla båten på Västkusten i vindar på drygt 10 m/sek, i byarna ännu mer. Kanske förde vi lite för mycket segel med full stor och kryssfock — ett par rev i stören hade säkert gett bättre gång på båten. Men ändå var hon mycket följsam och påfallande styv. Inte vid något tillfälle krängde båten ned så hårt att vattenytan nådde däck. Båten balanserade fint och sköt god fart genom den krabba sjön.

Sittbrunnen har lätt lutande sarger som ger fin komfort, och den korta rorkulden tog upp minimal plats.

■ Inombords har man fått in fyra kojplatser plus ett mycket fiffigt pentry just vid ruffnedgången. All inredning är uppbyggd i oljad teak — till och med skrovsidorna, vilket ger ett mysigt intryck.

Göran Österberg



# VÄSTBRIS



**Data:**

Längd ö. a. 6,15 m.

Längd i vattenlinjen 5,00 m.

Bredd 2,12 m.

Djupgående 1,10 m.

Köl 750 kg. Depl. 1,6 ton.

Segelyta 20 kvm.

**HERMANSSON & KOBEL, SÖBBEN, HENÅN.**

**TEL. 0304/391 84**